



Produktmerkmale auf einen Blick ■ ■ ■

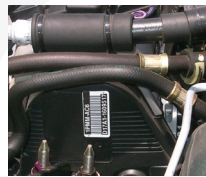
- **Unkompliziertes Laden** - Das horizontal geteilte Gehäuse mit einem Scharnier auf der Rückseite ermöglicht einfaches Laden von Etiketten und Farbbändern.
- **Robuste Konstruktion** - Die Doppelwandkonstruktion und die Rundscharniere sorgen für eine stabile Standsicherheit.
- **Fenster um das Druckmaterial** - Der Bediener kann den Druckmaterial-Füllstand ohne Unterbrechung des Druckvorgangs überwachen.
- **Kein Eindringen von Flüssigkeiten** - Das abgedichtete Bedienfeld verhindert, dass Flüssigkeiten oder Rückstände die empfindlichen Bedienelemente beschädigen können.
- **Niedrigere Farbbandkosten** - Standardfarbbänder für größere 1-Zoll-Rollenkerne kosten weniger als die üblichen kleineren Farbbänder für Desktopdrucker.
- **Große Druckmaterialrolle** - Beim Modell Professional + haben Sie weniger Unterbrechungen und längere Betriebszeiten durch die größere Druckmaterialkapazität.
- **Interner Ieporellogefalteter Materialstapel** - Schützt das Druckmaterial vor Umwelteinflüssen und verhindert Kräuselungen (Professional+-Modell).
- **Wartungsfreundlich** - Für das Auswechseln von betriebswichtigen Teilen wie Druckkopf und Druckerwalze sind weder Tools noch besondere Kenntnisse erforderlich.
- **Großes Grafikdisplay** - Änderungen können sofort und einfach durchgeführt werden, und dank der Statusanzeigen sind Sie immer informiert (nur bei Professional-Modellen).
- **Optionale kabellose Verbindung** - 802.11 a/b/g- und Bluetooth-Schnittstellen vereinfachen die Freigabe im Netzwerk, die Verwaltung und Aufstellung am gewünschten Ort (nur bei Professional-Modellen).

Die kompakten Desktop-Thermodrucker der E-Class Mark III-Familie sind für zahlreiche Industriezweige und Anwendungen konzipiert, die einen zuverlässigen und kostengünstigen Barcodruker erfordern. Datamax-O'Neil bietet seinen Kunden nun einen Einstiegsdrucker mit Features, die normalerweise bei teureren Druckern zu finden sind. Auch im Hinblick auf die Zuverlässigkeit müssen Sie keine Abstriche machen. Und dies alles dank des umfassenden Know-hows von Datamax-O'Neil im Bereich der Industriedrucker. Der E-Class Mark III ist kostengünstig in der Anschaffung, einfach zu bedienen und sparsam im Betrieb.

Die einfache Bedienung des E-Class Mark III ist auf das interaktive LCD-Display und das schnelle und problemlose Laden des Druckmaterials zurückzuführen. Dank der größeren Kapazität des E-Class Mark III für Druckmaterial und Farbbandrollen reduzieren sich die täglichen Betriebskosten erheblich. Der E-Class Mark III gehört zu den Druckern mit dem größten Mehrwert auf dem Markt. Ein wettbewerbsfähiger Preis, das bewährte Design und die zuverlässige Leistung führen dazu, dass er auch dann noch funktioniert, wenn andere Drucker bereits ausgefallen sind.

Warum sollten Sie für Features bezahlen, die Sie nicht benötigen? Der E-Class ist in vier verschiedenen Modellen erhältlich, die genau die Funktionalität bereitstellen, um die meisten Kundenanforderungen zu erfüllen. In der Tabelle auf der nächsten Seite sind die Merkmale jedes Modells detailliert aufgeführt.

Übliche Einsatzbereiche ■ ■ ■



Fertigung

- Produktetiketten
- Unfertige Erzeugnisse
- Reparaturverfolgung
- Behördenetiketten
- Hinweise



Gesundheitswesen

- Probenverfolgung
- Patientenakten
- Armbänder zur Patientenidentifikation
- Inventarkennzeichnung
- Medikamente



Einzelhandel

- Artikelketten
- Regalschilder
- Sonderaktionen und Regalbanner
- Retourenetiketten/-auszeichnungen



Postdienst

- Versandetiketten
- Paketzustelldienste
- Auslieferungsmanagement

Ihre Vorteile ■ ■ ■



Kostengünstig in der Anschaffung -

Der E-Class Mark III wurde speziell für einen maximalen Nutzen

Ihrer Investitionen konzipiert. Die Gründe dafür sind der wettbewerbsfähige Preis, die Doppelwandkonstruktion für eine längere Lebensdauer und das bewährte Design für langfristige Zuverlässigkeit.



Einfache Bedienung -

Mit dem E-Class Mark III können Sie leicht vorhandene Drucker ersetzen oder neue

installieren, denn er verfügt über integrierte gängige Sprachemulationen und eine große Auswahl an Verbindungsoptionen. Benutzer schätzen das bedienerfreundliche LCD-Display und das schnelle Laden von Druckmaterial bzw. Farbband.



Sparsam im Betrieb -

Der E-Class Mark III sorgt durch minimalen Stromverbrauch für geringere

Betriebskosten und für niedrigere Verbrauchsmaterialkosten wie Etiketten und Farbbänder.



Wussten Sie schon?

Die Lebensdauer des Druckkopfs lässt sich erheblich verlängern, wenn Sie Etiketten und Papier hoher Qualität verwenden. Datamax-O'Neil bietet eine breite Auswahl an hochwertigen Druckmaterialien für seine Drucker, z. B. kundenspezifische Etiketten und Standardetiketten, kundenspezifische Quittungen und Standardquittungen, Ticketdruckmaterial und Reinigungsprodukte. Wenn Sie sich für Datamax-O'Neil entscheiden, erhalten Sie ausgezeichnete Qualität, die sich vielfach bewährt hat. Qualität, die sich in Form von Leistung und Kompatibilität



auszahlt ... Das garantieren wir Ihnen.



datamax·oneil

right by our customers.

Basic



Das Grundmodell Basic deckt den Bedarf der gängigsten Barcodeanwendungen. USB- und serielle Anschlüsse sind als Standardmerkmale integriert. Optional sind 300 dpi, Thermotransfer und Peeler erhältlich.

Advanced



Das Advanced-Modell ist für Anwendungen gedacht, die auf Netzwerkanbindung, höhere Druckgeschwindigkeiten oder spezielle Druckmaterialkompatibilität angewiesen sind. Es enthält alle Funktionen und Optionen des Grundmodells Basic und bietet darüber hinaus parallele und Ethernet-Kommunikationsanschlüsse, einen positionierbaren Indextsensor und druckt bis zu 5 Zoll pro Sekunde.

Professional



Das Professional-Modell ist für anspruchsvolle Anwendungen gedacht, die bessere Schnittstellenfunktionen, höhere Leistung und kabellose Verbindungen benötigen. Es ist mit einem grafischen Display und Navigationsmenü, mit Echtzeituhr, akustischem Alarm, USB-Hostverbindung, höherer Druckgeschwindigkeit und optionalen WLAN- und Bluetooth-Kommunikationsanschlüssen ausgestattet.

Professional+



Das Modell Professional+ (plus) ist für Anwendungen, die eine große interne Druckmaterialkapazität benötigen. Es verfügt über alle Funktionen des Professional-Modells, einschließlich einer großen internen Rolle, internes lepporellogefaltetes Druckmaterial und als Option eine Gehäuseverriegelung.

Modell

E-4204B (203 dpi)
E-4304B (300 dpi)

E-4205A (203 dpi)
E-4305A (300 dpi)

E-4206P (203 dpi)
E-4305P (300 dpi)

E-4206L (203 dpi)
E-4305L (300 dpi)

Kommunikationsoptionen

USB 2.0
Serielle RS232-Schnittstelle

USB 2.0
Serielle RS232-Schnittstelle
Bidirektionale Parallelschnittstelle
Ethernet 10/100Base-T

USB 2.0
Serielle RS232-Schnittstelle
Bidirektionale Parallelschnittstelle
Ethernet 10/100Base-T

USB-Host
802.11 a/b/g WLAN (optional)
Bluetooth® v2.0 (optional)

Abmessungen

B x H x T = 203,5 mm x 187 mm x 282 mm (8,01" x 7,36" x 11,10")

B x H x T = 203,5 mm x 243 mm x 356 mm
(8,01" x 9,56" x 14")

Gewicht

2,4 kg

3,5 kg

Geschwindigkeit

101 mm/s (4 ips)

127 mm/s (5 ips)

152 mm/s (6 ips) bei 203 dpi; 127 mm/s (5 ips) bei 300 dpi

Maximale Druckbreite

108 mm (4,25") bei 8 Punkten/mm (203 dpi); 106 mm (4,16") bei 12 Punkten/mm (300 dpi)

Maximaldurchmesser Druckmaterialrolle

127 mm (5,0")

183 mm (7,2")

Kerndurchmesser Druckmaterial

Min.: 25 mm (1") / Max.: 38 mm (1,5")

Min.: 25 mm (1") / Max.: 76 mm (1,5")

Speicher

64 MB Flash/16 MB DRAM

64 MB Flash/32MB DRAM

Stromquellenoptionen/Zubehör

Integriertes Fach für Stromwandler (optional)
Integriertes Fach für Stromwandler und Akku (Zubehör)

Nicht erhältlich

Anzeigen/Display

Zwei Anzeigeleuchten mit 3 Farben

Zwei Anzeigeleuchten mit 3 Farben
Mehrzeiliges Grafikdisplay in Schwarzweiß
Konfigurationsmenüsystem
Akustisches Signal
Echtzeituhr

Wertschöpfung in drei Dimensionen

Der Wert eines Produkts geht über den reinen Kaufpreis hinaus. Er liegt in dem ausgewogenen Verhältnis zwischen Kosten, Funktionen und Zukunftsfähigkeit.

In diesem Sinne sprechen wir von den drei Dimensionen der Wertschöpfung. Beim E-Class *Mark III* kommen genau diese Dimensionen zum Tragen. Er ist kostengünstig in der Anschaffung, einfach zu bedienen und sparsam im Betrieb.

Kostengünstig in der Anschaffung



Wettbewerbsfähiger Preis

Der E-Class *Mark III* ist preiswerter als andere Drucker dieser Kategorie.

Langlebige Konstruktion

Bewährte Designs und die robuste doppelwandige Konstruktion stellen sicher, dass Ihnen Ihr Drucker länger erhalten bleibt als andere Drucker auf dem Markt.

Zuverlässige Leistung

Im Unterschied zu Tintenstrahl- und Laserdruckern ist der E-Class *Mark III* für die zuverlässige Verarbeitung von Klebeetiketten konzipiert und erfordert keine ständige Reinigung und Wartung.

Geringer Wartungsaufwand

Außer Druckkopf und Druckerwalze enthält der E-Class *Mark III* relativ wenige bewegliche Verschleißteile und spart Ihnen Reparaturkosten.

Einfache Bedienung



Schnelles und selteneres Auswechseln des Druckmaterials

Das Rollenmaterial lässt sich leicht nachfüllen. Da die Farbbandrollen dreimal größer sind, ist das Auswechseln seltener erforderlich.

Einfach in der Bedienung

Der E-Class *Mark III* verfügt über benutzerfreundliche Steuerungsfunktionen, und die Professional-Modelle sind mit einem großen grafischen Display ausgestattet.

Einfache Installation

Die Installation ist mit den vielen verschiedenen kabelgebundenen und kabellosen Kommunikationsoptionen, Windows®-Treibern und Wiederherstellungsfunktionen für Werks- bzw. Händlereinstellungen denkbar einfach.

Betriebssystem mit Sprachemulation

Da das Druckerbetriebssystem viele Druckersprachen versteht, sind keine Programmierungsänderungen zur Systemintegration erforderlich.

Sparsam im Betrieb



Minimaler Stromverbrauch

Der stationäre Druckkopf des E-Class *Mark III* heizt nur für die benötigten Punkte und spart so Energie.

Niedrigere Materialkosten

Anders als die meisten kleinen Desktopdrucker nutzt der E-Class *Mark III* preiswerte Farbbänder mit hoher Kapazität, die sich günstig auf die Druckerkosten auswirken.

Reduzierter Materialverbrauch

Laser- oder Tintenstrahl-Drucker verbrauchen viel Druckmaterial. Der E-Class *Mark III* druckt dagegen einzelne Etiketten, d. h. Sie drucken nur genau die benötigte Menge und müssen keine unbedruckten Etiketten wegwerfen.



Wussten Sie schon?

Die erweiterten Garantien von **Datamax-O'Neil** bieten die Abdeckung, die Sie für einen sorgenfreien Betrieb Ihres Druckers auch lange nach Ablauf des ursprünglichen Garantiezeitraums gesucht haben. Die erweiterten Garantien beinhalten schnelle Antwortzeiten, umfangreiche Optionen und eine große Auswahl an Optionen für die Vertragsdauer. *(nicht in allen Ländern erhältlich)*



Drucktechnologie

- Druckertyp:
 - Direktthermo
 - Optionaler Thermotransfer
- Drucklänge:
 - 9,5 mm - 2514 mm (0,375" - 99")
- Auflösung:
 - 8 Punkte/mm (203 dpi)
 - Optional 12 Punkte/mm (300 dpi)

Physische Merkmale

- Farbe:
 - Pantone® Warm Gray (warmes Grau)
- Betriebstemperatur:
 - 4 °C bis 35 °C (40 °F bis 95 °F)
- Konstruktion:
 - Geteiltes Gehäuse mit Rundscharnieren an der Rückseite
 - Doppelwandiger hochfester Thermoplast
 - Durchsichtiges Fenster um das Druckmaterial
- Stromquelle:
 - Stromwandler mit automatischer Bereichswahl

Integration

- Kommunikationsanschlüsse:

| | Basic | Adv | Pro | Pro+ |
|--------------------------------------|-------|-----|----------|------|
| Serielle RS232-Schnittstelle | | | Standard | |
| USB 2.0 | | | Standard | |
| Bidirektionale Parallelschnittstelle | | | Standard | |
| Ethernet 10/100Base-T | | | Standard | |
| USB-Host | | | Standard | |
| 802.11 a/b/g | | | Optional | |
| Bluetooth® v2.0 | | | Optional | |

- 802.11 a/b/g:
 - Netzwerkstandard: IEEE 802.11 a/b/g
 - Zugriffsmodi für kabelloses Netzwerk: Infrastruktur und Ad-hoc
 - Sicherheitsprotokolle:

| | WEP | WPA | WPA2 |
|----------------------------|--|----------------|----------|
| Modi | | PSK/Enterprise | |
| Sicherheit/Verschlüsselung | 64/128 | TKIP/RC4 | CCMP/AES |
| Authentifizierung | LEAP, EAP-PEAP, EAP-FAST, EAP-TTLS, EAP-LEAP | | |

- Netzwerkunterstützung: DHCP, TCP/IP, UDP, DNS, BOOTP
- Software:
 - NETira CT: Druckerkonfigurationstool (nur für Professional-Modelle)
 - NETira RM: Verwaltungstool für Netzwerkdrucker
 - NETira LD: Label Design Software – Etiketten Gestaltungssoftware
 - Treiber: Windows® XP, Windows® Vista, Windows® NT, Windows 7, Windows 8 (32 & 64-bit)
- Firmware:
 - Updates: Online erhältlich
 - Unterstützung für die universelle Druckerbefehlssprache:
 - PL-Z(ebra) PL-B(oca)
 - PL-I(ntermec) PL-E(ltron)
 - XML Enabled

Barcodes/Schriftarten/Grafiken

- Barcodes:
 - Linear: Code 3 of 9, UPC-A, UPC-E, Interleaved 2 of 5 (1 2 of 5), Code 128, EAN-13, EAN-8, HBIC, Codabar, Interleaved 2 of 5 mit Modul 10-Prüfsumme, Plessey, Interleaved 2 of 5 mit Modul 10-Prüfsumme und Shipping Bearer Bars, UPC mit 2-stelligem Zusatzcode, UPC mit 5-stelligem Zusatzcode, Code 93, Postnet, UCC/EAN Code 128, Telepen
 - 2D Symbologien: UPS MaxiCode, FIM, PDF-417, DataMatrix, QR Code, Aztec, Code 128 mit automatischem Subset Switching, GS1 Databar (ersetzt RSS), TCIF Linked Bar Code 3 of 9 (TLC39), MicroPDF 417
- Druckereigene Zeichensätze:
 - Zehn alphanumerische Zeichensätze von 2 mm bis 6 mm (0,08" bis 0,25") einschließlich OCR-A, OCR-B und des glatten Zeichensatzes CG Triumvirate™ von AGFA®
- Herunterladbare Zeichensatztypen:
 - True-Type, AGFA® Intellifont™, Bitmap
- Zeichensatz:
 - Modifizierte IBM® Codepage 850; einschließlich Zeichen der englischen, der meisten europäischen, skandinavischen und spanischen Sprache.
 - 50 Druckereigene Codepages
- Erweiterung/Drehung von Zeichensätzen:
 - Alle Zeichensätze vertikal und horizontal bis zu 24-fach erweiterbar; Druck von Zeichensätzen und Grafiken in vier Richtungen möglich: 0°, 90°, 180° und 270°
- Grafikunterstützung:
 - .PCX-, .BMP-, .IMG-Dateien
- Umkehrbares Feld/Spiegelbild:
 - Zeichensätze und Grafikfelder als normales oder umgekehrtes Bild druckbar

Behördliche Zulassung

Wenden Sie sich an den Vertriebsbeauftragten, um die aktuelle Zulassungsliste zu erhalten.

Garantie

- Drucker*: 1 Jahr (einschließlich Druckerwalze und installierter Optionen)
- Druckkopf*: 1 Jahr oder 1.000.000 Zoll, je nachdem, was zuerst erreicht ist
- Informationen über erweiterte Garantioptionen erhalten Sie von Ihrem Vertriebsbeauftragten.

*bei Verwendung von genehmigtem Zubehör

Druckmaterialkompatibilität

- Etikettenrolle:
 - Breite: 19 - 112 mm (0,75" - 4,40")
 - Stärke: 0,06 - 0,25 mm (0,0025" - 0,01")
 - Wicklung: nach innen oder außen
- Farbbänder:
 - Maximaler Außendurchmesser: 65 mm (2,6")
 - Mindestkernbreiten: 109 mm (4,3") bei 0,5" Durchmesser oder 25 mm (1") bei 1" Durchmesser
 - Maximalkernbreite: 109 mm (4,3")
 - Breite: 25 - 109 mm (1" - 4,3")
 - Wicklung: mit beschichteter Innenseite (CSI) oder mit beschichteter Außenseite (CSO)
- Indextensorbereich:
 - Durchlicht (Kombination aus oben- und untenliegendem Sensor): Abstand, Loch oder Kerbe
 - » Basic: 5 mm (0,19") rechts von GV
 - » Adv/Pro/Pro+: 42 mm (1,65") links von GV bis 34 mm (1,33") rechts von GV
 - Reflexionsbalken, -loch oder -kerbe (nur untenliegender Sensor)
 - » Basic: 5 mm (0,19") rechts von GV
 - » Adv/Pro/Pro+: 58 mm (2,28") links von GV bis 34 mm (1,33") rechts von GV
- Interner Leporellstapel (nur Pro+-Modelle):
 - Maximale Tiefe: 165 mm (6,5")
 - Maximale Höhe: 135 mm (5,3")
 - Maximale Breite: 108 mm (4,25")

Zubehör

- Akku (nicht für Professional+ erhältlich)
- Externe Aufrollvorrichtung
- Netzteilgehäuse
- Schacht für automatisches Laden (nicht für Pro+ erhältlich)
- Netzteilfach (nicht für Pro+ erhältlich)
- Externe Druckmaterialhalterung (große Rolle)
- Sicherheits-Kit – Gehäuseverriegelung und Möglichkeit zum Anketten (nur Pro+)

Optionen

- Thermotransfer (einschl. 1-Zoll-Farbbandadapter)
- Hohe Auflösung (300 dpi)
- WLAN (nur für Professional-Modelle)
- Bluetooth® v2.0 (nur für Professional-Modelle)
- Etikettenspender (Peeler) mit Sensor (Feld)
- Cutter mit Sensor (Feld) (für Basic-Modelle nicht erhältlich)



datamax • o'neil

right by our customers.

A Company



www.datamax-oneil.com

Die technischen Daten können ohne vorherige Ankündigung geändert werden. Alle Marken- und Produktnamen sowie Markenzeichen sind Eigentum der jeweiligen Inhaber. Copyright 2012, Datamax-O'Neil (Version 20120430)